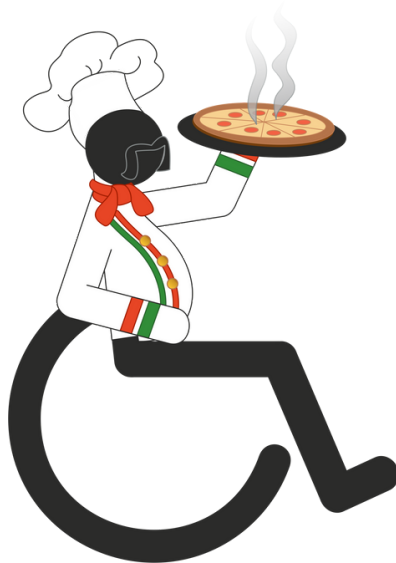


Chais'Art

JobAbility

Regarde mes compétences, pas ma différence



Cléon Angelo

Bénédicte Gastout

Chais'Art c'est quoi ?

Chais'Art vient de la conjonction de l'Art et de la Chaise roulante. Il veut briser les tabous, souligner les clichés, démystifier les situations de handicap et mettre en avant les problèmes rencontrés au quotidien par les personnes en situation de handicap.

Chais'Art c'est qui ?

Deux artistes ont uni leurs talents :

Cléon Angelo, initiateur du projet et chasard

Bénédicte Gastout, peintre et graphiste.

Tous deux sont actifs depuis de nombreuses années au sein du milieu associatif oeuvrant en faveur de l'autonomie des personnes en situation de handicap.

Chais'Art comment ?

Chais'Art prend possession du sigle international de l'accessibilité aux personnes handicapées et le décline à travers différents thèmes et illustrations - la mobilité, l'accessibilité, Bruxelles, l'Europe, l'amour, les hommes et femmes célèbres ... - suscitant la dérision, l'étonnement ou l'interrogation... mais toujours avec humour.

JobAbility

**Regarde mes
compétences, pas ma
différence**

Regarde mes compétences, pas ma différence

Face aux constats alarmants concernant l'emploi des personnes en situation de handicap, Autonomia a développé le projet JobAbility aussi connu comme "Regarde mes compétences, pas ma différence".

En effet, les personnes en situation de handicap doivent faire face à de nombreux obstacles au niveau professionnel comme les préjugés, la discrimination, le manque d'accessibilité, le manque de services d'accompagnement, etc.

Pour toutes ces raisons, Autonomia veut informer et sensibiliser toute personne concernée par cette problématique à travers différents outils. Levons la voix car ensemble nous pouvons faire bouger les choses et progresser vers un monde du travail davantage inclusif !

Savez-vous que:

- 23% des personnes en situation de handicap ayant entre 15 et 64 ans ont un emploi. (Contre 65,3% de la population totale âgée du même âge).
- Un arrêté royal de 2007 avait fixé le pourcentage de personnes en situation de handicap devant occuper un emploi dans la fonction publique fédérale à 3%.
- En 2021 et en 2022, 1 organisation fédérale sur 3 avait un taux d'emploi de personnes en situation de handicap égal ou supérieur à 3%.

Un constat alarmant

Les chiffres montrent aujourd'hui un retard alarmant de l'emploi des personnes en situation de handicap. En effet, seule la moitié des personnes en situation de handicap dispose aujourd'hui d'un emploi en Europe, contre les trois quarts des personnes dites "valides". Selon Statbel, cette proportion descend même à 23% en Belgique. Le taux de chômage des personnes handicapées est également deux fois plus élevé en Europe. De plus, les personnes en situation de handicap doivent faire face à différents obstacles au niveau professionnel comme les préjugés, la discrimination, le manque d'accessibilité, le manque de services d'accompagnement, etc.

5 bonnes raisons d'embaucher un collaborateur en situation de handicap:

- 1) Il s'agit de travailleurs compétents et très motivés**
- 2) Vous affirmez la responsabilité sociale de votre entreprise en combattant les préjugés**
- 3) Votre équipe de collaborateurs s'enrichira par la mixité valide - non valide**
- 4) Vous augmentez vos chances de trouver une perle rare en ouvrant l'embauche aux personnes en situation de handicap**
- 5) Il existe des aides financières et des subventions pour l'employeur.**



3 chiffres clés de 2022

1.09%

1,09%, c'est le taux d'emploi des travailleurs et travailleuses en situation de handicap dans la fonction publique fédérale en 2022.

649

649 est le nombre de personnes en situation de handicap enregistrées travaillant au sein de l'administration fédérale. Le quota légal de 3% correspond à l'emploi de 1.842 personnes.

1

1 organisation atteint le quota d'emploi de 3% de personnes en situation de handicap : le SPF Emploi, Travail et Concertation sociale.

Sources: CARPH rapport d'évaluation 2022



Qual è l'indirizzo
dei servizi
per i disabili?
Il numero di telefono
è il 112. Per
ulteriori informazioni
contattare il
numero verde
800 20 20 20.

Aides techniques

Les aides techniques font référence à toute sorte d'outils pouvant compenser une limitation d'activité rencontrée par une personne en situation de handicap.

Par exemple : des outils de bureau adaptés, des aides à l'écriture, la boucle à induction magnétique...

Liste des produits 2426

 <p>Gigaset E290 22.24.03 Téléphones courants Le Gigaset E290, propose un grand écran noir et blanc rétroéclairé au contraste modulable pour assurer une lisibilité optimale. En mode Jumbo, tous les chiffres composés apparaissent en grands caractères. La navigation dans les menus est également (...)</p> <p>Clarity</p>	 <p>Montre parlante tactile 22.27.12 Horloges et montres Une montre parlante au design moderne, qui donne l'heure simplement au contact du doigt (ou de l'oreille) sur la surface en verre tactile. Il n'est plus nécessaire d'appuyer sur un petit bouton. Annonce de l'heure mais aussi du jour de la semaine dans (...)</p> <p>Talktech</p>	 <p>T5022 12.24.09 Éléments de propulsion pour fauteuils roulants manuels. Propulseur électrique pour fauteuil roulant manuel. Structure en acier peint. Motorisation 540W. Pneus à choisir selon l'usage. Double frein mécanique avec étriers indépendants. Guidons de votre choix. Écran multifonction rétroéclairé. Batterie (...)</p> <p>KSP Italia</p>
--	--	---

Retrouvez plus de 1500 aides techniques/produits sur notre site web pour l'emploi des personnes en situation de handicap



Services d'aide



Retrouvez plus de 100 services liés à l'emploi sur notre site web



Les 7 primes à l'emploi

Prime d'insertion

Prime de tutorat

Prime de sensibilisation

Prime d'installation

Prime cap

Prime adaptation du poste de travail

Prime dans les frais de déplacement

**Retrouvez toutes les aides en matière
d'intégration professionnelles sur le site du
PHARE**





Associations



www.braille.be



www.i-diverso.be



www.vdab.be



www.diversicom.be



www.apedaf.be



www.ffsb.be



Qualité de vie et Participation des personnes
avec un handicap intellectuel et de leurs proches

[www.inclusion-
asbl.be](http://www.inclusion-asbl.be)

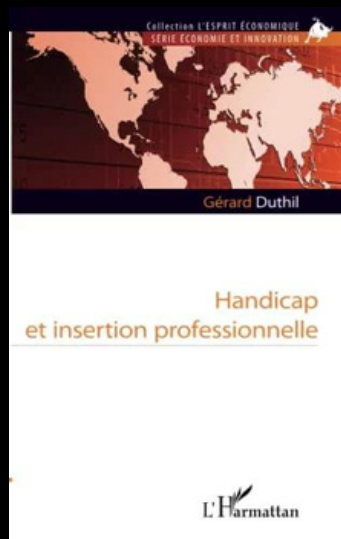


Livres

Pour s'informer sur le milieu du travail des personnes en situation de handicap



Réussir son intégration professionnelle -
Bien communiquer pour bien s'intégrer
Jean-Louis Galharret-Borde



Handicap et insertion
professionnelle
Gérard Duthil



Témoignage inspirant : Delphine Devys

Lorsque Delphine avait la vingtaine, elle a développé une sclérose en plaques. Au début, elle tentait de cacher son handicap mais sa mentalité a évolué. Désormais, son handicap la pousse à avancer et lui donne de la force ! Delphine Devys s'est reconvertie professionnellement en passant d'acheteuse en import-export à professeur de marketing dans l'enseignement supérieur. Elle est également consultante RSO (Responsabilité Sociale des organisations).



Obstacles à l'emploi

Manque d'impartialité

Manque d'information

Manque d'aides
techniques

Manque ou mauvaise
adaptation de la
législation en matière
d'emploi et handicap

Manque de transports
adaptés



Préjugés

Manque d'empathie

Manque ou mauvaise
adaptation du lieu de
travail

Manque d'accessibilité



Quelques %

15 %

Population belge en situation de handicap (physique, sensorielle, mental) et en âge de travailler

35 %

Le taux d'emploi des personnes handicapées en Belgique (contre 50 % en moyenne dans l'UE)

41 %

Les personnes handicapées inactives qui s'estiment aptes à mener une activité professionnelle

91%

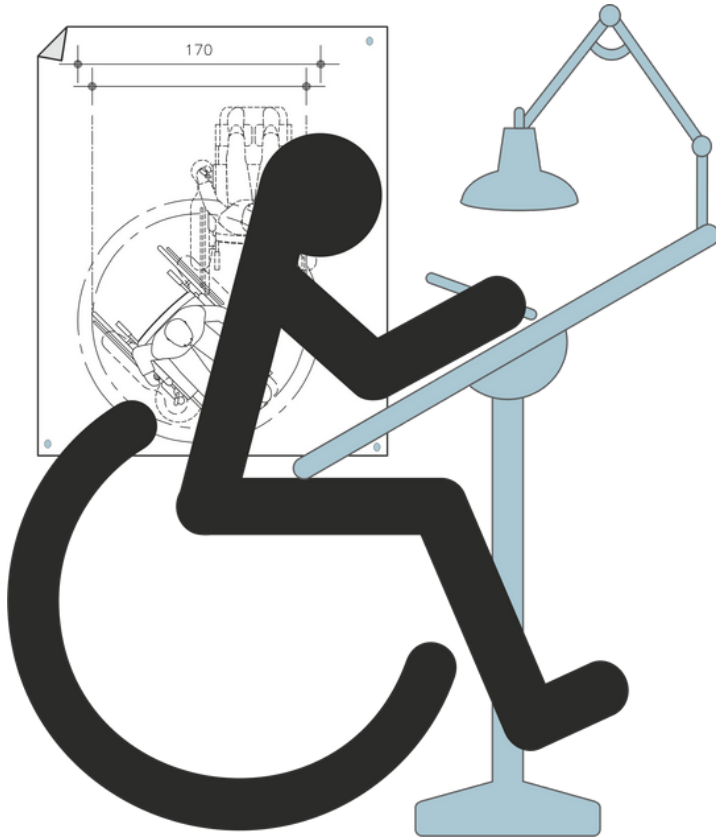
Taux des entreprises satisfaites de leur(s) travailleur(s) en situation de handicap



Citation coup de 

"Le handicap ne peut pas être un
handicap."

Stephen Hawking



JobAbilityFind

Autonomia a créé un portail destiné aux offres et aux demandes d'emplois.

- Les personnes en situation de handicap peuvent publier une annonce (CV) ou une demande de stage.
- Les employeurs peuvent publier des offres d'emploi ou de stage.



Employeur

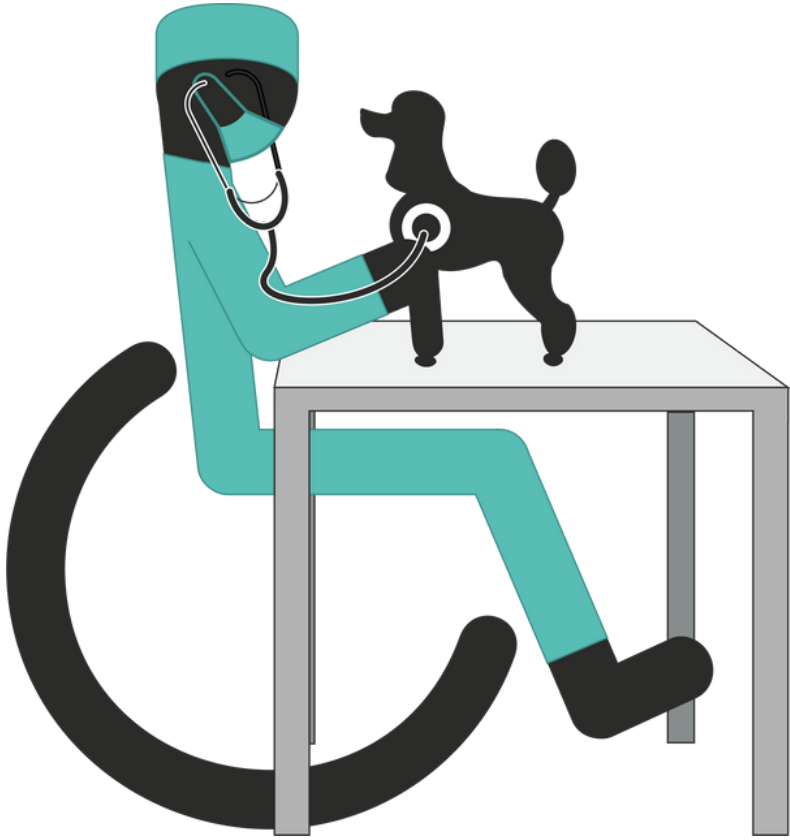
Chercheur
d'emploi





Le plan stratégique d'Autonomia

Autonomia attend du changement de la part des employeurs, c'est pourquoi elle a mis en place un plan stratégique avec 30 fiches d'action. Il s'agit d'un support informatif sur les démarches à entreprendre et d'un guide destiné aux entreprises afin de les accompagner dans leur processus d'inclusion des personnes en situation de handicap.

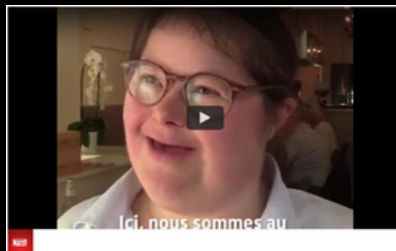


Vidéos

Pour comprendre le milieu du travail des personnes en situation de handicap.



Trois personnes handicapées racontent ce qu'elles subissent au travail (Youtube)



65degrés, un restaurant inclusif (Youtube)



Emploi

Métiers

Professionnel.le

Liberté

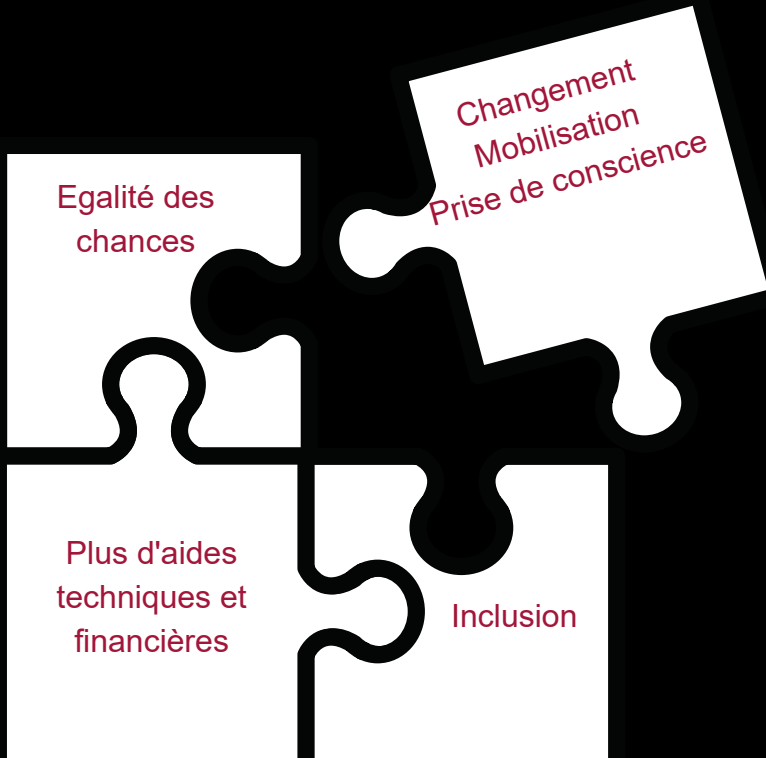
Organisation

Indépendance

Et vous, que vous évoque le mot "emploi" ?



Que veut-on ?





Petit quiz

Vrai Faux

Le projet JobAbility se focalise sur l'accès à la culture.

En Belgique, il existe des aides financières destinées aux employeurs embauchant des personnes en situation de handicap.


En Belgique, les organisations fédérales respectent les 3% du taux d'emploi des personnes en situation de handicap déterminé par un arrêté royal de 2007.

Vous pouvez trouver plus d'information en matière d'emploi sur notre site www.autonomia.org/.




Site Autonomia


Pour s'instruire sur le milieu du travail des personnes en situation de handicap

A propos ▾ Actualité ▾ Agenda Projets ▾ Outils ▾ Thèmes ▾ Produits ▾ Services Entreprises 


JOBABILITYFIND

Une plateforme innovante pour une inclusion professionnelle sans limites




Avec le soutien de 

Ministère du Commerce et de l'Emploi
Ministère de l'Économie et des Finances
Ministère de la Santé et de la Sécurité Sociale

 / Projets / JobAbility

JobAbility

Des dispositifs pour remédier aux inégalités et aux discriminations sur le lieu de travail.



Jobability vise à ouvrir et à rendre plus accessible le marché du travail aux personnes en situation de handicap. Ce projet s'adresse aussi aux différents acteurs qui ont un rôle à jouer dans ce secteur : pouvoirs publics, entreprises, particuliers...

Le projet Jobability se divise en deux parties :

- **Jobabilityhelp** : Cette boîte à outils recense une multitude d'aides nécessaires autour de cette problématique : une **actualité** sans cesse mise à jour, des propositions de **livres** sur le sujet, des **infographies**, des **aides techniques**, des **aides financières**, des **entreprises à votre service**, etc. Nous vous invitons à scroller vers le bas pour les découvrir.
- **JobabilityFind** : une plateforme innovante. Ce réseau professionnel permet de connecter **chercheurs d'emploi** en situation de handicap et **employeurs**. Notre ambition finale est double : nous visons à favoriser la mise à l'emploi d'un grand nombre de personnes en situation de handicap en quête d'un travail et à rendre de nombreuses entreprises plus inclusives et accessibles.

Statistiques
Actualité: 683
Videos: 82
Bibliographies: 46
Liens: 13
Entreprises: 171
Produits: 153



Newsletter

Pour ne rater aucune information, nous vous invitons à vous inscrire à notre newsletter.

 @uto/nomia

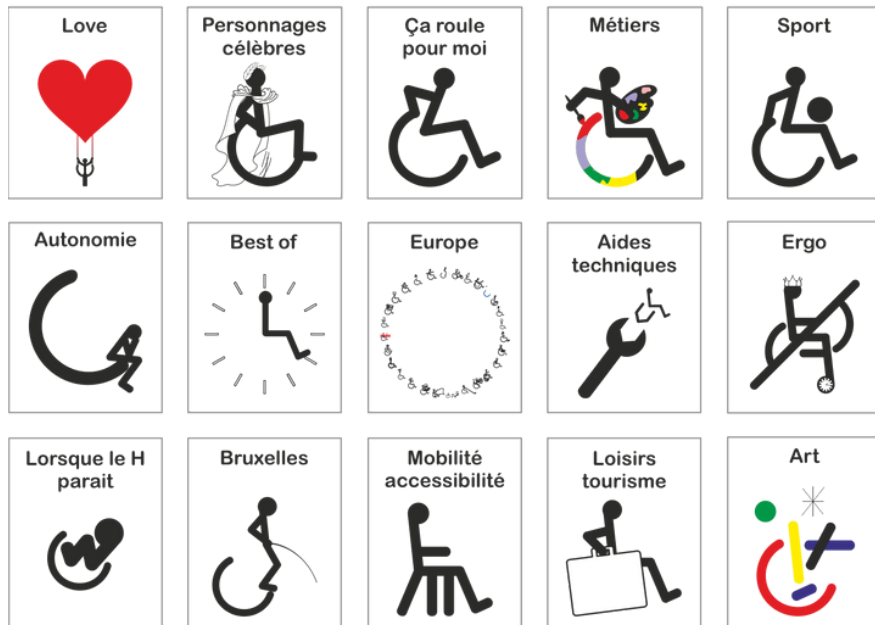


**"La liberté intérieure, c'est quand le regard
de l'autre ne nous détermine pas."**

Alexandre Jollien



Pour en savoir plus sur les différents projets Chais'Art :
 les pictogrammes, sculptures, expositions, publications, street art, ...
 consultez notre site www.chaisart.eu ou contactez-nous
chaisart@autonomia.org



©Autonomia asbl

Avec le soutien de :


BRUXELLES ÉCONOMIE ET EMPLOI
BRUSSEL ECONOMIE EN WERKGELEGENHEID
 SERVICE PUBLIC RÉGIONAL DE BRUXELLES
 GEWESTELIJKE OVERHEIDSDIENST BRUSSEL


BE
 BELGIQUE



REMERCIEMENTS

**Nous remercions Nicole Morel,
Shaskya Capelo et l'équipe
communication d'Autonomia
pour leur précieuse
collaboration.**



www.chaisart.eu

©Autonomia asbl/vzw

Avec le soutien de / Met de steun van :


BRUXELLES ÉCONOMIE ET EMPLOI
BRUSSEL ECONOMIE EN WERKGELEGENHEID
SERVICE PUBLIC RÉGIONAL DE BRUXELLES
GEWESTELIJKE OVERHEIDSDIENST BRUSSEL


BELGIQUE