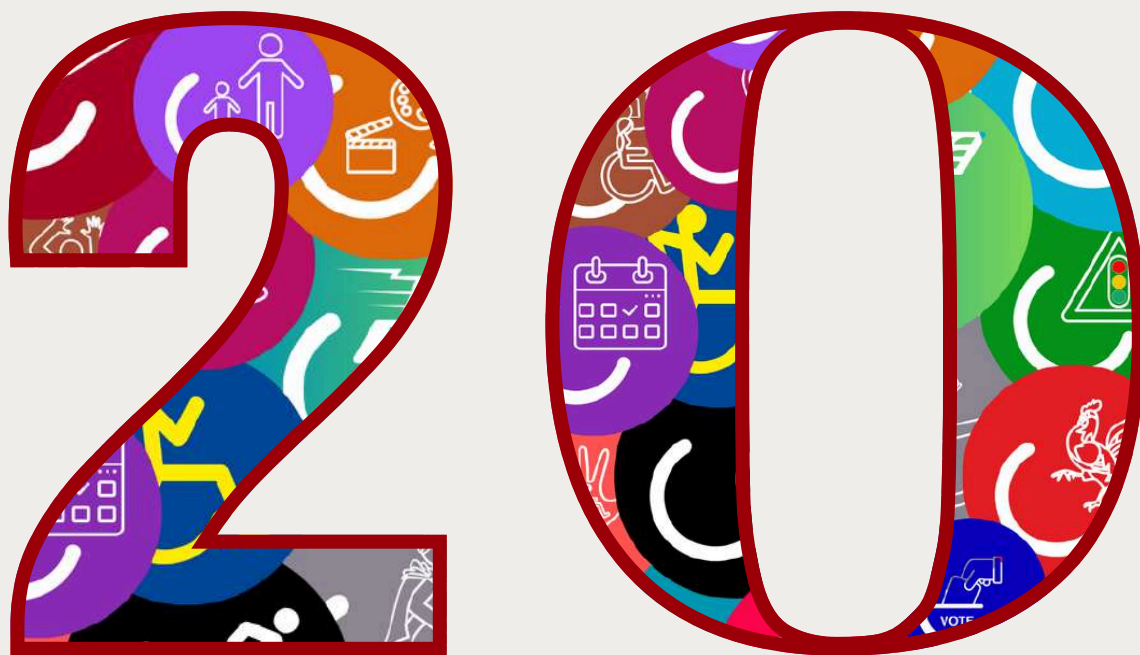


# RAPPORT D'ACTIVITÉ

---



---

## SOMMAIRE

**Qui sommes-nous ?** ... **01**

**Les chiffres clés  
de 2024** ... **02**

**Nos projets** ... **03**

**Notre site web** ... **04**

**Ceux qui nous  
font confiance** ... **05**

**Contact** ... **06**



# QUI SOMMES-NOUS?

Autonomia est une **association par et pour des personnes en situation de handicap**. L'Asbl œuvre, depuis 1989, en faveur de l'inclusion et de l'autonomie des personnes en situation de handicap.

- Autonomia s'engage à **fournir des informations détaillées et actualisées** sur divers aspects du handicap, offrant ainsi une base solide pour prendre des décisions éclairées et promouvoir une société plus inclusive.
- On vise à **sensibiliser** la société à l'inclusion en mettant en lumière les défis auxquels sont confrontées les personnes en situation de handicap, favorisant ainsi une meilleure compréhension et acceptation.
- On **recense et répertorie** les ressources, services et initiatives favorisant l'inclusion des personnes en situation de handicap, facilitant ainsi l'accès à des informations pertinentes et utiles.
- L'asbl encourage le **partage d'expériences**, de bonnes pratiques et d'histoires inspirantes liées au handicap via notre site web, nos newsletters et nos réseaux sociaux, favorisant ainsi une communauté engagée et solidaire.



---

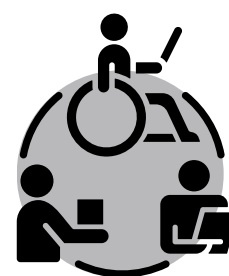
## NOS VALEURS



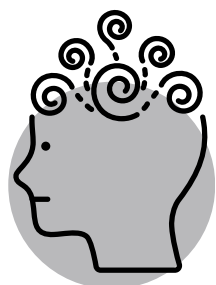
**Autonomie**

Nous encourageons les personnes en situation de handicap à développer leurs compétences et à prendre le contrôle de leur vie, favorisant ainsi leur indépendance et leur épanouissement.

L'inclusion guide notre démarche, visant à créer un environnement où chaque individu, indépendamment de ses capacités, est pleinement accepté et intégré dans tous les aspects de la société.



**Inclusion**



**Empathie**

En encourageant la compréhension et la compassion envers les autres, nous construisons des ponts d'entraide et de soutien.

Nous croyons en une société où chacun a le droit et la possibilité de jouer un rôle significatif, en fonction de ses compétences et de ses aspirations.



**Entraide**



**Respect**

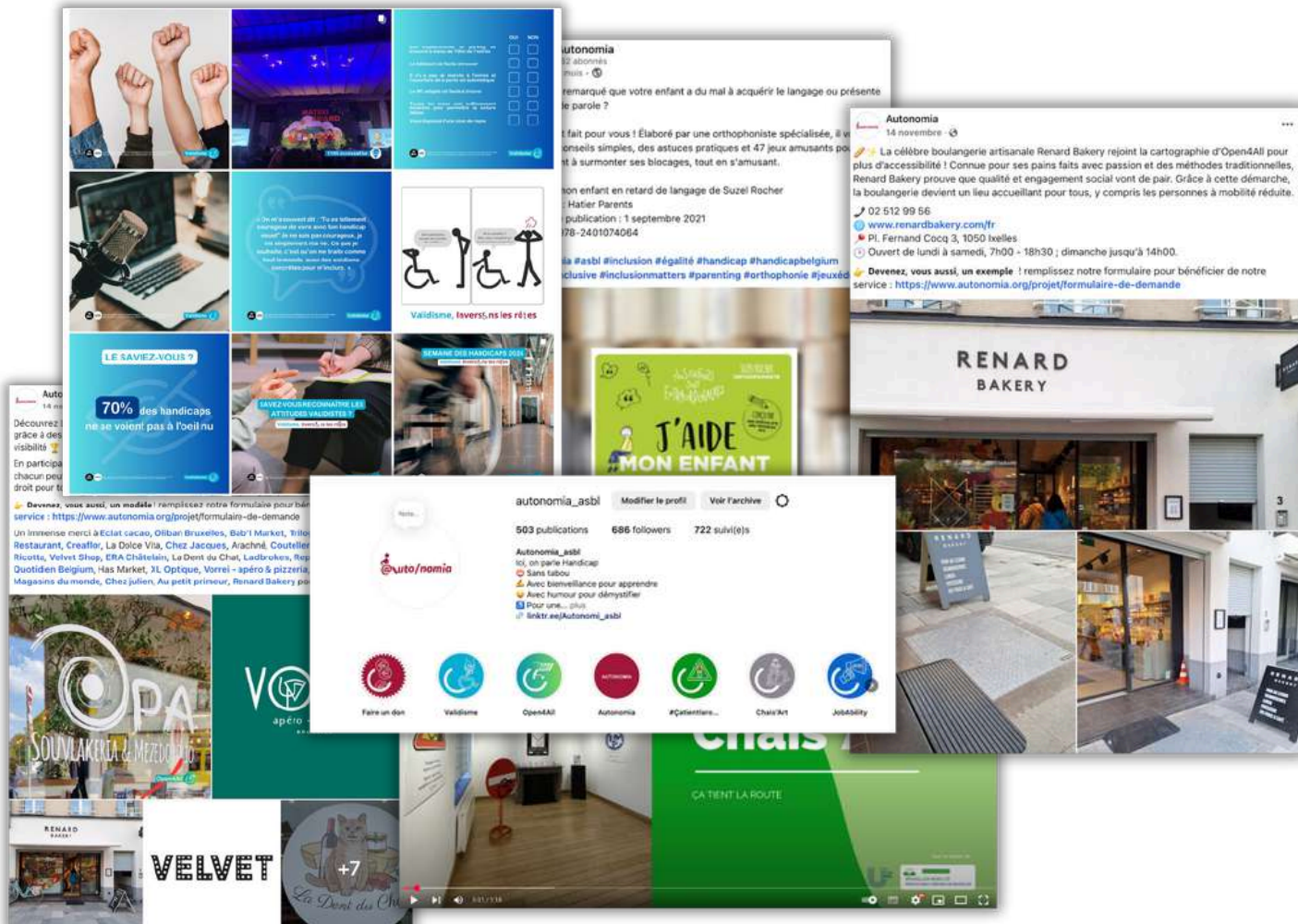
Nous encourageons un environnement où chaque personne est traitée avec dignité et considération, indépendamment de son statut ou de ses capacités.

# NOS PRINCIPAUX OUTILS DE COMMUNICATION

Autonomia est fière d'être active sur **les réseaux sociaux**, où nous partageons régulièrement des contenus informatifs.

Notre **site web (www.autonomia.org)**, véritable mine d'informations, a enregistré **376 000 vues au cours des 12 derniers mois**, témoignant de l'intérêt croissant pour nos publications. Depuis 35 ans, nous emmagasinons, via ce site, un nombre impressionnant d'actualités, de livres, d'associations, d'initiatives, etc. s'articulant autour de la thématique du Handicap. Ces informations sont répertoriées par types de contenu, thèmes abordés, pays et handicaps.

Chaque jour, nous envoyons une **newsletter** à notre communauté de **1 501 abonnés**, les invitant à découvrir les derniers articles publiés sur notre site. Cette démarche quotidienne renforce les liens avec nos membres, assurant leur fidélité et les tenant informés en permanence.



---

## NOTRE ÉQUIPE



**Cléon Angelo**  
*Fondateur de l'asbl*



**Mounir Hbali**  
*Informaticien*



**Maryna Skipor**  
*Responsable communication*



**Baptiste Lefebvre**  
*Communication & admin*



**Lucien Thael**  
*Communication & admin*



**Bénédicte Gastout**  
*Graphiste*



**Eric Mercenier**  
*Ferronnier*

# LES CHIFFRES CLÉS DE 2024



**+ 19K**  
Articles



**23**  
Projets



**1.501**  
Inscriptions



**387 K**  
visiteurs sur le  
site web\*

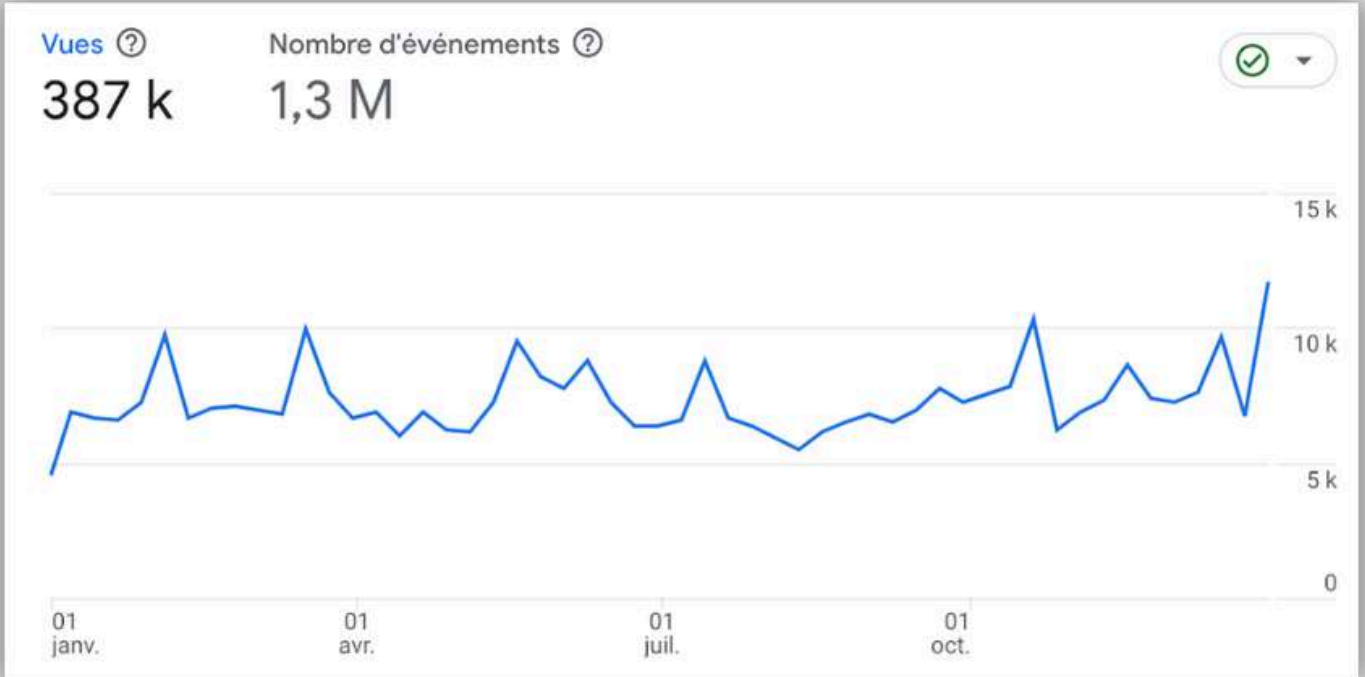


**79**  
Associations



**15,3 M**  
d'impressions\*

\*\*



# NOS PROJETS

Nos projets visent tous à promouvoir l'autonomie et l'inclusion des personnes en situation de handicap. Ils sont répertoriés par les pictos suivants :



Chais'Art



JobAbility



Bâches



Violences  
et femmes



Open4All



Mobility4All



Validisme



AgendAccess



Webipairs



BrusselsCity



Handistreaming



Culture4All



Ça tient la route



Wal



No limits,  
only solutions



NoSolo



HandicApp



Salon  
Autonomia



Taxis4All



Loisirs  
pour tous



AccessAll



Bap.brussels

# CHAI'S'ART



## DESCRIPTION DU PROJET

Le projet Chais'Art est issu de la rencontre entre la Chaise roulante et l'Art, il est mené par Cléon Angelo (fondateur d'Autonomia) et Bénédicte Gastout (graphiste). Il tend à briser les tabous, souligner les clichés et démystifier les situations de handicap grâce au pouvoir de l'Art et de l'humour. En pratique, Chais'Art décline le sigle international de l'accessibilité aux personnes en situation de handicap à travers différents thèmes et illustrations suscitant tantôt la dérision, l'étonnement, l'interrogation. **Le projet se décline en livres, en expositions, en street art et en sculptures** (une commune, une sculpture pour l'inclusion).

## PÉRIODE

2010 à nos jours

## RÉSULTATS

- 1000** Déclinaisons du sigle international
- 8** Livres
- 12** Expositions
- 5** Sculptures





## STREET ART AUDERGHEM

### DESCRIPTION DU PROJET

Sensibiliser les citoyens-ennes d'Auderghem de façon humoristique à l'aide de personnages célèbres. Sur un ton décalé, l'objectif de ce projet a pour but d'éveiller les consciences quant à la réalité des personnes en situation de handicap et de déconstruire les préjugés.

### PÉRIODE

Du 15 décembre 2021 au 30 mars 2022

### RÉSULTATS

20 visuels de l'exposition *Les personnages célèbres* en format PDF fournis à la commune d'Auderghem qui a produit à ses frais 20 bâches dans le but d'une exposition réalisée à l'extérieur.





## UNE COMMUNE, UNE SCULPTURE POUR L'INCLUSION

### DESCRIPTION DU PROJET

Le projet « 1 Commune, 1 Sculpture » vise à rendre visible le handicap dans nos paysages urbains grâce à des sculptures conférant symboliquement aux personnes handicapées une place "valide" dans notre société. Ces sculptures s'inscrivent dans la continuité du projet Chais'Art qui vise à démystifier le handicap. Ces sculptures sont symboles d'inclusion, d'empathie et de solidarité dans les différentes communes bruxelloises. Une première a pris place à Anderlecht en mai 2021. Le but final est que chaque commune possède sa propre sculpture. Pour leur réalisation, Autonomia travaille en partenariat avec Éric Mercenier, artisan ferronnier, et Bénédicte Gastout, graphiste et peintre.

### PÉRIODE

2021 - en cours

### PARTENAIRES

Les communes : Anderlecht, Woluwe-Saint-Pierre, Bruxelles-Ville, Koekelberg, Uccle, Auderghem

Equal Brussels - Fondation Roi Baudouin - Cap48 - Prométhéa

### RÉSULTATS

2021-2022 : 4 Sculptures : Anderlecht, Woluwe-Saint Pierre, Koekelberg, Bruxelles-Ville

2023 : 1 sculpture à Uccle

2024 : 2 sculptures en fabrication





## LE DOUBLE MIRACLE

Cette œuvre représente la première sculpture inaugurée dans le cadre du projet "Une commune, une sculpture pour l'inclusion". Elle a pris place **le 12 mai 2021 à Anderlecht au sein du parc des Étangs** et représente un Chais'art capable non seulement de "marcher en fauteuil roulant", mais également de le faire sur l'eau des étangs locaux. Elle s'érige sur quatre mètres de hauteur.

La commune d'Anderlecht - Equal Brussels - Escalé du Nord - Fer à souder sprl.



## L'ESCALIER

Cette oeuvre s'érige sur deux mètres de haut au sein de **Woluwe-Saint-Pierre, sur le rond-point du Tibet**. Cette oeuvre tire sa force de sa dualité, clamant une chose et son contraire en même temps. En effet, la sculpture est figure d'accessibilité tout en étant symbole d'inaccessibilité. L'escalier métaphorise, d'une part, la quête d'ascension vers l'amélioration de la qualité de vie des personnes en situation de handicap, et, d'autre part, la descente vers un "soi profond" à la recherche de résilience personnelle. Elle est une invitation à mieux se connaître et à mieux définir son handicap. Son **inauguration à eu lieu le 30 avril 2022**.

La commune de Woluwe-Saint-Pierre - Prométhéa - Equal Brussels



## TENDRESSE

Au travers cette sculpture, nous illustrons l'accès à la parentalité aux personnes en situation de handicap et nous apportons notre soutien aux familles monoparentales comprenant un enfant ou un parent porteur de handicap. Elle offre un regard optimiste et intimiste sur l'affection, la tendresse et la complicité présentes entre un parent et son enfant, quelle que soit leur situation physique ou mentale. Elle a pris place le 24 novembre 2022 à Koekelberg au Square Noville.

Projet réalisé avec le soutien du Fonds Suzanne et Louise Matelart géré par la Fondation Roi Baudouin, et de la commune de Koekelberg.

La commune de Koekelberg- Prométhéa  
- Equal Brussels



## PENTAGONE

Le 3 décembre 2022, nous avons inauguré Chais'Art Pentagone au parc Fontainas dans le centre de la Ville de Bruxelles. Cette œuvre met en évidence les difficultés de l'accessibilité rencontrées par les personnes en situation de handicap, mais symbolise également l'espoir et est représentative de la commune de Bruxelles-ville qui prône l'accessibilité pour tous et qui fournit des efforts en ce sens. La posture du personnage est conquérante. Il ne se laisse pas abattre.

La commune de la Ville de Bruxelles -  
Prométhéa - Equal Brussels



## PRESSÉ

Cette cinquième sculpture Chais'Art a prit place le 6 avril 2023 au sein de la commune d'Uccle au croisement entre les avenues bourgmestre Jean Herinckx et celle de la ferme rose et transmet un message fort d'inclusion et d'accessibilité. Uccle a choisi Chais'Art Pressé dans le but d'illustrer les efforts fournis par les personnes en situation de handicap pour s'adapter à la société. Cette oeuvre aspire ainsi à une communauté où les obstacles de la vie quotidienne (l'enseignement, la santé, l'emploi, les loisirs...) sont levés afin de les rendre accessibles à tous.

La commune d'Uccle - Prométhéa - Equal Brussels



## BE HAPPY

Concernant la sculpture d'Auderghem, nous attendons la confirmation et la poursuite du projet suite aux élections.

L'œuvre en cours incarne l'engagement envers la diversité, montrant que le handicap n'est qu'une caractéristique parmi d'autres qui enrichissent notre expérience humaine. Soyez prêts à découvrir cette source d'inspiration où l'art et l'accessibilité universelle se rencontrent pour célébrer la joie de vivre dans toute sa singularité. En ce moment, le socle est commandé et le ferronnier donne vie à l'œuvre.

La commune d'Auderghem

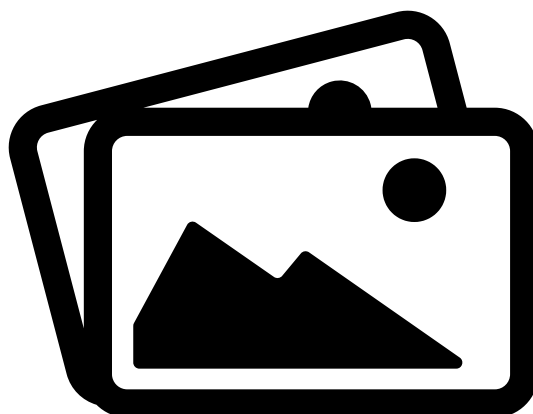


## HELLO

À Woluwé-Saint-Pierre, au cœur de la Cité de l'Amitié, une initiative artistique prend forme. En accord avec les valeurs de cette communauté située à proximité de la Forêt de Soignes, les résidents de la Cité de l'Amitié ont été invités en 2024 à participer au choix de la sculpture qui embellira leur cadre de vie. Cette résidence, qui accueille une soixantaine de personnes en fauteuil roulant, est située juste en face de notre siège social.

La sculpture choisie, intitulée "Hello", vise à transmettre un message d'accueil et d'inclusion. Elle symbolise le lien et l'amitié entre les membres de la communauté, tout en valorisant la diversité et le partage.

Toutefois, nous attendons encore confirmation pour poursuivre le projet.



## EN COURS

Ganshoren n'a pas encore choisi le nom de sa sculpture ni la sculpture elle-même.

Nous attendons leur réponse pour avancer dans le processus de négociation.



## AVOIR TOUTES LES CARTES EN MAIN

### DESCRIPTION DU PROJET

Avoir toutes les cartes en main a pour but la création d'un jeu de 52 cartes à jouer à l'effigie des pictogrammes Chais'Art. Ces pictogrammes détournent le signe international de l'accessibilité pour illustrer le quotidien des personnes en situation de handicap et sensibiliser le grand public.

Plus largement, Chais'Art a pour but de démystifier le handicap et de militer pour une plus grande inclusion. Un jeu de cartes Chais'Art était donc une suite logique du projet.

Les jeux produits ont été distribués gratuitement et accompagnés d'une fiche de présentation du projet du 1er octobre 2022 au 30 septembre 2023.

### PÉRIODE

Du 1er octobre 2022 au 30 septembre 2023

### RÉSULTATS

- Création, production et distribution d'un jeu de cartes
- Campagne de communication



# LE VALIDISME



## DESCRIPTION DU PROJET

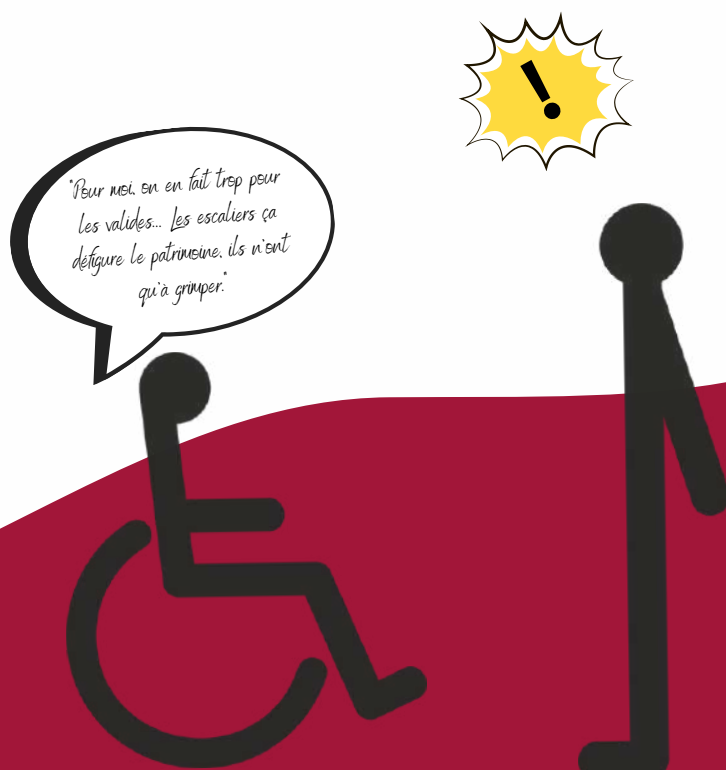
Le validisme est une forme d'oppression vécue par les personnes en situation de handicap de la part de la société. Le validisme demande que les personnes en situation de handicap se conforment aux normes définies par les « valides » au lieu de mettre en avant leur inclusion. Notre projet a pour but de mettre en avant des posts et phrases humoristiques sous forme d'affiches, de posts sur les réseaux sociaux, de vidéos ou d'expositions. Ils retournent les arguments et façons de penser validistes contre les normes mal vécues, et permettent de se rendre compte de l'absurdité de certaines réflexions.

## PÉRIODE

Lancé en octobre 2021

## RÉSULTATS

- Un recueil de + de 50 phrases humoristiques visant à détourner les attitudes validistes pour en souligner l'absurdité.
- Des supports numériques affichant ces phrases par thème
- Une campagne de communication sur nos réseaux sociaux





## SEMAINE DES HANDICAPS 2024

### DESCRIPTION DU PROJET

Notre projet se déploie sur trois fronts distincts mais complémentaires :

- Distribution des cartes postales : Il s'agit de 8 lots de 500 exemplaires, chacune portant un dessin différent illustrant des perspectives variées sur le validisme, afin d'éveiller la conscience et susciter la réflexion sur les préjugés et stéréotypes liés aux personnes en situation de handicap.
- Campagne de communication sur les réseaux sociaux
- Ressources supplémentaires sur notre site afin d'approfondir la compréhension et encourager la réflexion sur ce sujet

### PÉRIODE

Du 20 novembre 2024 au 10 décembre 2024

### PARTENAIRES

La Ville de Bruxelles

### RÉSULTATS

4 000 cartes postales distribuées  
24 379 vues sur les réseaux sociaux  
8 articles publiés



Avec le soutien de l'échevinat de l'Égalité des chances de la Ville de Bruxelles  
Met de steun van de Schepen van Gelijke Kansen van de Stad Brussel

Validisme





## DESCRIPTION DU PROJET

Open4All est une initiative dédiée à rendre les bâtiments plus inclusifs aux personnes en situation de handicap en installant une rampe d'accès et en promouvant les établissements accessibles. Nous croyons en un monde où chacun est le bienvenu, quel que soit son niveau de mobilité, son âge, ou sa situation.

## PÉRIODE

Lancé en 2023

## RÉSULTATS

- Cartographie des bâtiments et parkings accessibles
- Onglet du projet Open4All sur le site internet de Autonomia
- Actualité sur le projet et mise en avant des établissements accessibles
- Application
- Sticker qui atteste que le commerce participe à la communauté des commerces inclusifs
- Flyer explicatif pour optimiser la visibilité du commerce
- Dépliant explicatif du projet
- installation de 19 rampes





# CARTOGRAPHIE

Pour faciliter vos recherches, notre carte recense les bâtiments accessibles aux personnes à mobilité réduite, qui ont été expertisés par les principaux opérateurs en accessibilité... ou par Autonomia.

Vous pouvez rechercher un établissement par nom, code postal, ville ou type (restaurant, musée, etc.). Utilisez la géolocalisation pour trouver les bâtiments proches de vous sur notre carte interactive, avec des informations détaillées disponibles en un clic.

The screenshot shows a web interface for an accessibility map. At the top, there is a search bar for 'Nom, code postal, ville' and a dropdown menu for 'Type de Batiment'. Below the dropdown, a horizontal bar lists various categories with colored icons and 'X' marks indicating they are selected: Formation / Enseignement (red), Commerce (green), Espace public (yellow), Emploi (purple), Logement et habitation (orange), Loisir (pink), Sport (blue), Mobilité (light blue), Tourisme (grey), Culture (dark green), Horeca (light green), Bâtiments sociaux et communautaires (purple), Administration (black), and Etablissement de santé (light green). Below the filters are input fields for 'Location' and 'A proximité'. On the left, a list of establishments is displayed, each with a name, address, and category. On the right, a map shows the geographical distribution of these establishments, marked with green icons.

Nom, code postal, ville

Type de Batiment ▾

X Formation / Enseignement X Commerce X Espace public X Emploi X Logement et habitation X Loisir X Sport X Mobilité X Tourisme  
X Culture X Horeca X Bâtiments sociaux et communautaires X Administration X Etablissement de santé

Location A proximité

**Chez Jane**  
Rue Washington 63 1050 Ixelles  
**Commerce**

**Arsène et les Pipelettes**  
Rue de l'Aqueduc 58 1050 Ixelles  
**Commerce**

**Basilix shopping Center**  
420 avenue Charles Quint 1082 Berchem-Ste-Agathe  
**Commerce**

**Au p'tit Bionheur**  
Avenue du Panthéon 103, 1081 Koekelberg  
**Commerce**

**Wineclassics**  
Avenue de Jette 33 1081 Koekelberg  
**Commerce**

**Complexe sportif Terdelt**

# ACCESSALL



## DESCRIPTION DU PROJET

AccessAll.be milite pour l'inclusion en améliorant l'accessibilité des espaces publics pour les personnes à mobilité réduite. Le projet renforce l'accessibilité physique à travers divers outils et ressources.

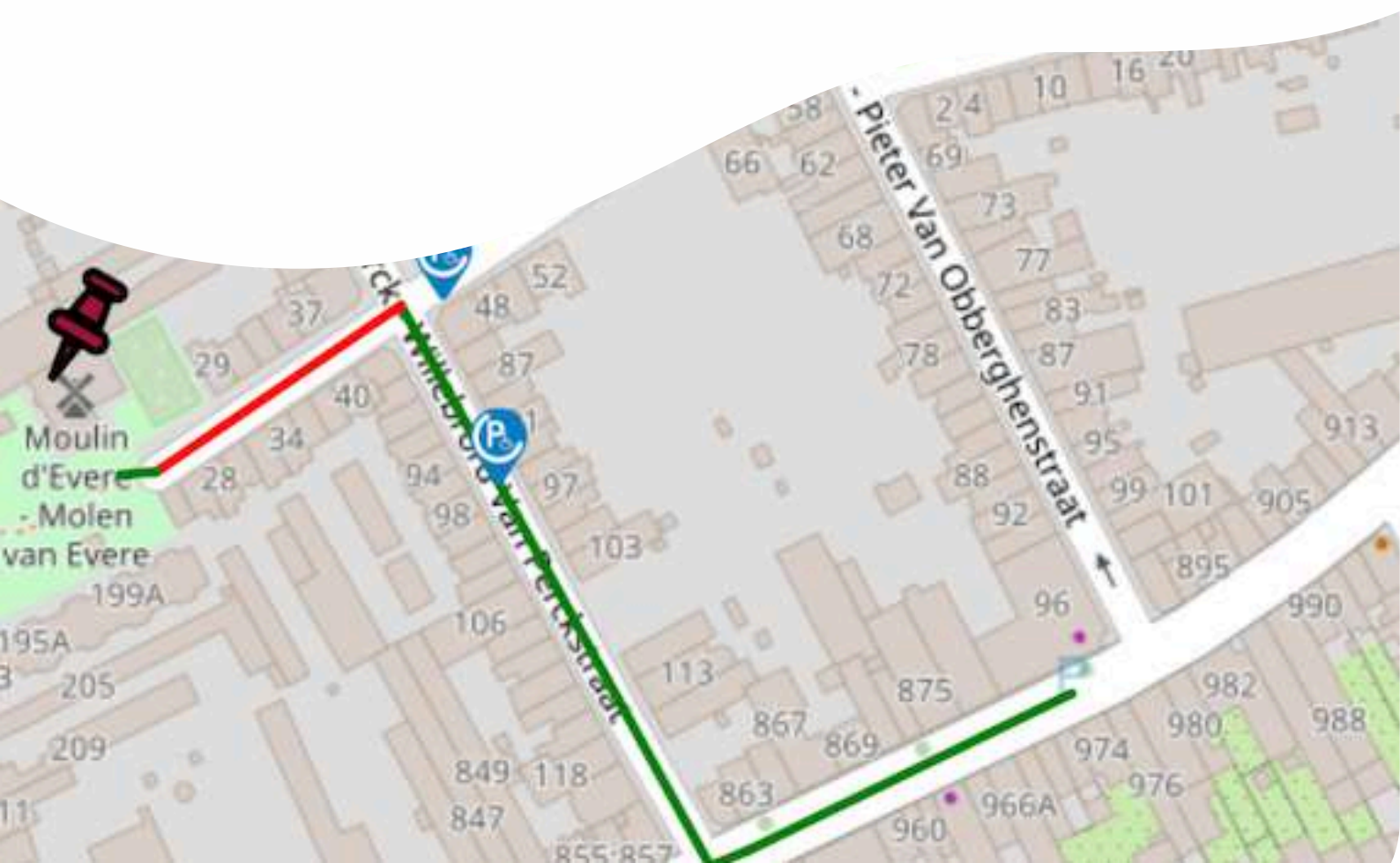
En résumé, AccessAll se concentre sur : identifier, cartographier, adapter, informer, itinérer, partager et collaborer.

## PÉRIODE

Lancé en 2024

## RÉSULTATS

- 19.662 bâtiments identifiés
- 14.902 bâtiments référencés
- 13.772 bâtiments accessibles





## DESCRIPTION DU PROJET

Le projet BrusselsCity.AccessAll.be vise à rendre Bruxelles-Ville plus inclusive et accessible. Il propose une carte des bâtiments accessibles, permettant aux utilisateurs de localiser des lieux et planifier leurs trajets. Un bouton « à proximité » facilite la recherche. Les utilisateurs peuvent également évaluer l'accessibilité des bâtiments, enrichissant ainsi la base de données.

## PÉRIODE

Lancé en juillet 2024

## RÉSULTATS

- Créer une section sur notre portail web ([brusselscity.accessall.be](https://brusselscity.accessall.be))
- Organiser le travail de nos collaborateurs
- Élaborer la charte graphique du projet
- Identifier les sources disponibles pour les parkings, les bâtiments et les espaces publics dans les Open Data (objectif de 175 bâtiments, 560 parkings pmr, 7 ambassadeurs, 400.000 vues)
- Créer les pages web :
  - Cartographie
  - Itinéraires
  - Fiche bâtiment
  - Ambassadeurs





## DESCRIPTION DU PROJET

Le collectif des exclus du BAP s'organisent face à la fin du BAP à Bruxelles. Autonomia asbl a décidé de soutenir ce collectif en faveur du BAP. Elle met à leur disposition tous ses outils et moyens. Ensemble on est plus fort.

## PÉRIODE

Lancé en décembre 2024

## RÉSULTATS

- 48 personnes en situation de handicap vont perdre leur Budget d'Assistance Personnelle. Les autres ne pourront jamais l'obtenir.



# NO LIMITS, ONLY SOLUTIONS



## DESCRIPTION DU PROJET

Autonomia a relevé le défi de former une équipe pour participer à la course dans les sentiers du Laerbeek le 16 juin 2024. Les participants ont eu l'opportunité de choisir entre deux parcours, de 5 km ou 11 km, selon leurs envies et leurs capacités. Ce projet a permis de promouvoir la solidarité, le dépassement de soi, et une connexion avec la nature. Grâce à l'engagement de tous, cette aventure collective a été un véritable succès !

## PÉRIODE

Le 16 juin 2024

## RÉSULTATS

- 7 participants
  - 5 km : 2 participants
  - 11 km : 4 participants
- Participation et esprit d'équipe renforcés



---

# LOISIRS POUR TOUS



## DESCRIPTION DU PROJET

Fruit de la collaboration entre Autonomia et AccessAndGo-ABP asbl, ce projet vise à rendre les loisirs accessibles aux Bruxellois en situation de handicap. Ce projet comprend plusieurs volets essentiels :

- Un service de transport et d'accompagnement pour vous rendre à vos activités de loisirs en toute sécurité et confort.
- Le service de loisirs inclusifs d'AccessAndGo-ABP est agréé par la Cocof.
- Mise à disposition de deux véhicules adaptés pour les personnes en chaise roulante, facilitant ainsi leurs déplacements pour les activités de loisirs ou les rendez-vous médicaux.
- AccessAndGo-ABP accompagne les personnes en situation de handicap dans tous les aspects de leur vie pour promouvoir l'autonomie et rendre la société plus accessible.

## PÉRIODE

Lancé en 2024

## RÉSULTATS

- 4 articles
- 12 dates



**LES PROJETS SUIVANTS  
SONT TERMINÉS, MAIS NOUS  
CONTINUONS À LES HÉBERGER  
ET À LES ALIMENTER**

## JOBABILITY



Lancé en 2021

Trouver un travail quand on est une psh n'est pas chose aisée. Il est donc important d'avoir accès aux informations concernant ses droits et obligations, en termes de mesures de facilitations ou de recours en cas de discrimination, aussi bien pour les employés que les employeurs. Notre slogan ? Regarde mes compétences, pas ma différence !

## ET SI TU PRENAIS MA PLACE ?



Lancé en janvier 2021

Ce projet vise à couvrir l'espace public, et plus précisément les places de parking, de dessins humoristiques à l'aide de bâches de mêmes dimensions et le même fond bleu que les places de parking pour personnes en situation de handicap. Ceci pour étonner, surprendre, pousser à la réflexion, sensibiliser à l'égalité des chances et de traitement des personnes en situation de handicap.

## VIOLENCES FEMMES ET HANDICAP



Lancé en janvier 2021

Notre projet de sensibilisation #stopviolencesfemmesethandicap a pour but d'informer, communiquer et sensibiliser à la problématique des violences faites aux femmes en situation de handicap. Il est composé concrètement de trois actions :

- Actualisation et alimentation de notre portail dédié aux violences envers les femmes en situation de handicap sur notre site d'information [Autonomia.org](http://Autonomia.org)
- Mise en ligne sur ce portail de multiples médias
- Création d'une campagne digitale de sensibilisation et d'information

## MOBILITY4ALL



Lancé en mai 2021

La mobilité nous concerne tous. Elle est source d'autonomie, d'indépendance et plus largement de bien-être. Pourtant, la mobilité présente à ce jour des lacunes, particulièrement envers les personnes à mobilité réduite. Par ce projet, nous souhaitons renforcer l'espace consacré à la mobilité sur notre plateforme informative, [Autonomia](http://Autonomia.org), et devenir la référence en matière de mobilité.

## AGENDACCESS



Lancé en octobre 2021

AgendAccess a pour but de faciliter l'accès à la culture pour les personnes en situation de handicap, de briser l'isolement et de mettre en avant l'inclusion. À travers cet agenda, tous les événements sont publiés à un seul endroit. Par ailleurs, les recherches peuvent être filtrées en fonction des déficiences (auditives, cognitives, physiques et/ou motrices), par thèmes, par pays...

## WEBIPAIRS



Depuis le 11 octobre 2021 et ce jusqu'au 14 mars 2022

Webipairs est un projet de 12 séminaires en ligne pouvant accueillir 15 à 20 personnes et visant à donner la parole aux personnes en situation de handicap. Participer à ces webinaires est une occasion pour tout un chacun de présenter sa vision de la société, d'évoquer ses problèmes et de proposer des solutions, tout en travaillant ensemble vers des solutions communes.

## WAL



Lancé en janvier 2022

Wal.Autonomia vous propose toute l'information en lien avec le handicap en région Wallonne afin de favoriser l'autonomie et l'inclusion. L'actualité, les livres, les films, les associations, les événements,... sont tant de ressources que vous trouverez sur notre site web.

## SALON AUTONOMIA



Lancé en 2022

Le projet Salon Autonomia représente un espace en ligne où l'autonomie est maître mot. Sur ce salon numérique, il est possible de retrouver des informations diverses et variées (produits, marques, services en faveur du handicap, événements...) H24/7j. Par ailleurs, avec un système de filtres par thème, les recherches sont encore plus efficaces et optimisées selon les besoins des membres.

## CULTURE4ALL



Lancé en juillet 2022

Le projet consiste à l'organisation d'une exposition "handicap et culture" afin de sensibiliser à une plus grande inclusion des personnes en situation de handicap dans le monde culturel en Belgique. Ce projet consiste donc à aborder l'accessibilité à la culture et à l'art. Pour chaque type de déficience, nous adoptons une approche analytique rendant compte des obstacles, des limitations et des risques. Nous présentons ensuite des solutions, tant techniques, qu'humaines ou encore procédurales.

## ÇA TIENT LA ROUTE



Lancé en septembre 2022

Par le biais de ce projet complémentaire à Mobility4all, nous aspirions à, d'une part, informer les citoyens bruxellois en situation de handicap quant aux mesures de sécurité routière mises en place pour une meilleure mobilité des personnes en situation de handicap. Il s'agira donc d'informer de toute mesure, dispositif ou encore exemples de bonnes pratiques afin de favoriser un partage de la route en toute sécurité.

## HANDISTREAMING



Lancé en septembre 2022

Le projet Handistreaming a pour objectif la diffusion des initiatives prises par les régions, provinces, communes et/ou tout autre opérateur pour une plus grande inclusion. Parmi ces initiatives, nous pouvons notamment citer : la sculpture Double Miracle, Pentagone, Tendresse... installées dans ces différentes communes.

## NO SOLO



Lancé en octobre 2022

L'objectif de NO-SOLO est de fournir une plateforme regroupant les aides destinées aux familles monoparentales dont un enfant ou le parent est en situation de handicap. Ces solutions les aideront à alléger leur précarité, à réduire les discriminations qu'ils subissent et à sortir de leur isolement. Ce dernier point sera également rendu possible par le fonctionnement collaboratif de notre site internet.

## HANDICAPP



Lancé en octobre 2022

HandicApp a pour but d'informer les personnes en situation de handicap des applications mobiles pouvant leur apporter plus d'autonomie. Pour ce faire, nous avons créé une section HandicApp sur notre site web afin d'y répertorier les applications numériques utiles en fonction de chaque type de besoin : pour soi-même (santé, information, organisation...), pour son foyer et sa famille (confort, énergie, sécurité...), pour la société en général (tourisme, mobilité, accessibilité...).

## TAXIS4ALL



Lancé en 2023

Taxis4All s'engage à faire connaître le paysage du transport en taxis à travers toute l'Europe en mettant l'accent sur l'inclusivité. Notre projet vise à offrir des informations sur les taxis adaptés ainsi qu'une cartographie pour répondre aux besoins variés de tous les citoyens, en mettant particulièrement l'accent sur ceux ayant des besoins spécifiques en matière de mobilité.

# NOTRE SITE WEB

## ACTUALITÉ



Autonomia



Brussels  
Autonomia



Wal.Autonomia



Vlaanderen

## OUTILS



écrire un  
article



livres



art



petites  
annonces



agenda



liens



vidéos



## THÈMES



accessibilité



administration



aides  
financières



aides  
techniques



BAP



culture



désinstitutionn  
alisation



emploi



famille



formation /  
enseignement



habiter



handicaps



information



législation



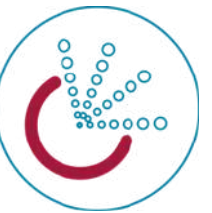
loisirs



mobilité



santé



sensibilisation



sexualité



sport



tourisme



vie sociale et  
vie civique



## SERVICES

L'onglet "Services" met à votre disposition une liste complète de **3.412 services**. Vous avez la possibilité de filtrer ces services selon le type de déficience, les mots-clés, le type de service, le pays et les prestataires. Ces filtres offrent une approche personnalisée pour trouver rapidement les services adaptés à vos besoins spécifiques.



## PRODUITS



produits



marques

L'onglet "Produits" propose une exploration simplifiée grâce à des filtres variés. Vous pouvez trier les **2.378 articles** selon le code ISO 9999 - 2016, le type de déficience, les mots-clés ou encore par marque. Cette diversité de filtres vous offre une expérience personnalisée pour trouver rapidement les produits qui correspondent à vos besoins spécifiques.

Dans l'onglet "Marques", vous disposez d'une liste de **910 marques**. Vous pouvez filtrer ces résultats selon le code ISO 9999 - 2016, par texte, classement alphabétique ou pays. Cette diversité de filtres vous permet de personnaliser votre recherche pour trouver rapidement les marques qui répondent à vos critères spécifiques.



## ENTREPRISES

L'onglet "Services" présente une liste exhaustive de **5.553 entreprises, associations et services**. Vous avez la possibilité de filtrer ces entités selon le type d'entreprise, le type de service, les mots-clés, les marques, ainsi que par pays. Ces filtres vous offrent une approche flexible pour trouver rapidement les services et entités qui correspondent à vos critères spécifiques.

# CEUX QUI NOUS FONT CONFIANCE

Notre expérience est reconnue et souvent sollicitée tant en Région wallonne que bruxelloise au niveau de l'accessibilité, du logement, des services, des aides techniques, de l'emploi... Nos projets se sont concrétisés grâce à la confiance de :



# CONTACTEZ-NOUS

70 avenue Pierre Vander Biest  
1150 Bruxelles

0475 93 11 25

*autonomia@autonomia.org*  
*www.autonomia.org*

